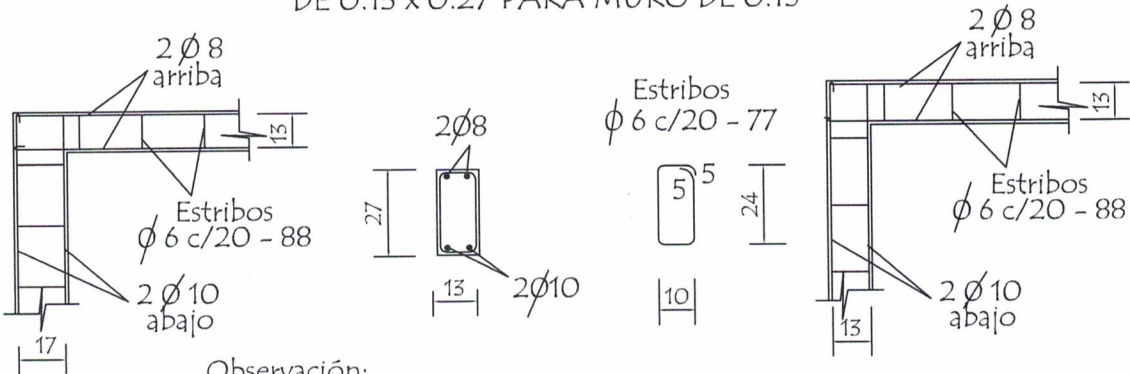


Detalle de Encadenado de H° A°

DETALLE DE ENCADENADO INFERIOR Y SUPERIOR
DE 0.13 x 0.27 PARA MURO DE 0.15

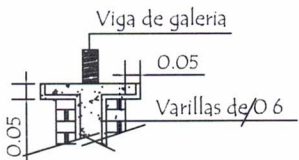
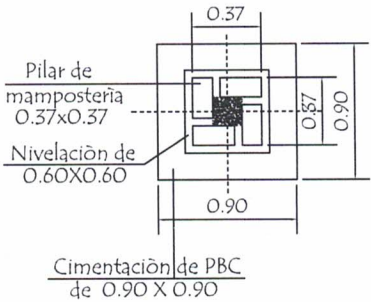
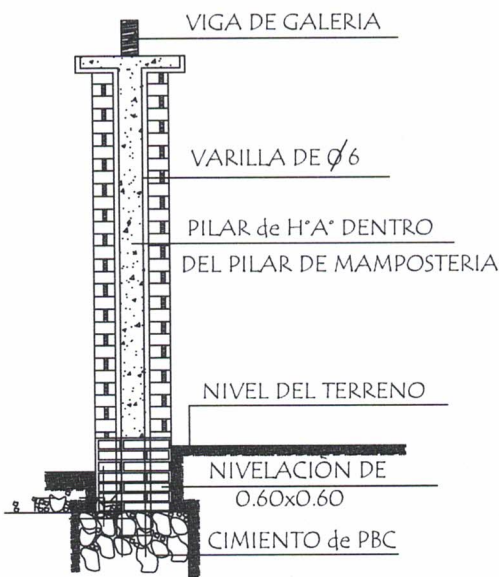


Observación:
Los encadenados superior y inferior serán ubicados
respecto al eje de la mampostería de nivelación y elevación


Detalle de Pilar

Detalle (A)

Detalle de Capitel



MINISTERIO DE EDUCACION Y CIENCIAS		
DIRECCION DE INFRAESTRUCTURA		
PROYECTO	Cocina - Comedor de 8,60 x 10,90 con techo de tejas	1
Detalle de Encadenado y Pilar		
		sin escala


Desiderio Lopez Alvarez
Ingeniero Civil
C.I.P./R.P.I. N° 1.025.553




Aldo Sixto Armoa Fleitas
Intendente Municipal